



PASO A PASO

¿Cómo convierto mi conocimiento en mi Marca Personal?

Comunicación Efectiva



CONSEGUIR UN MAYOR ÉXITO PERSONAL EN LO PROFESIONAL

1 ANÁLISIS

Interno, del mercado y del público

2 INTERNO

Hacer un análisis de la comunicación off y online

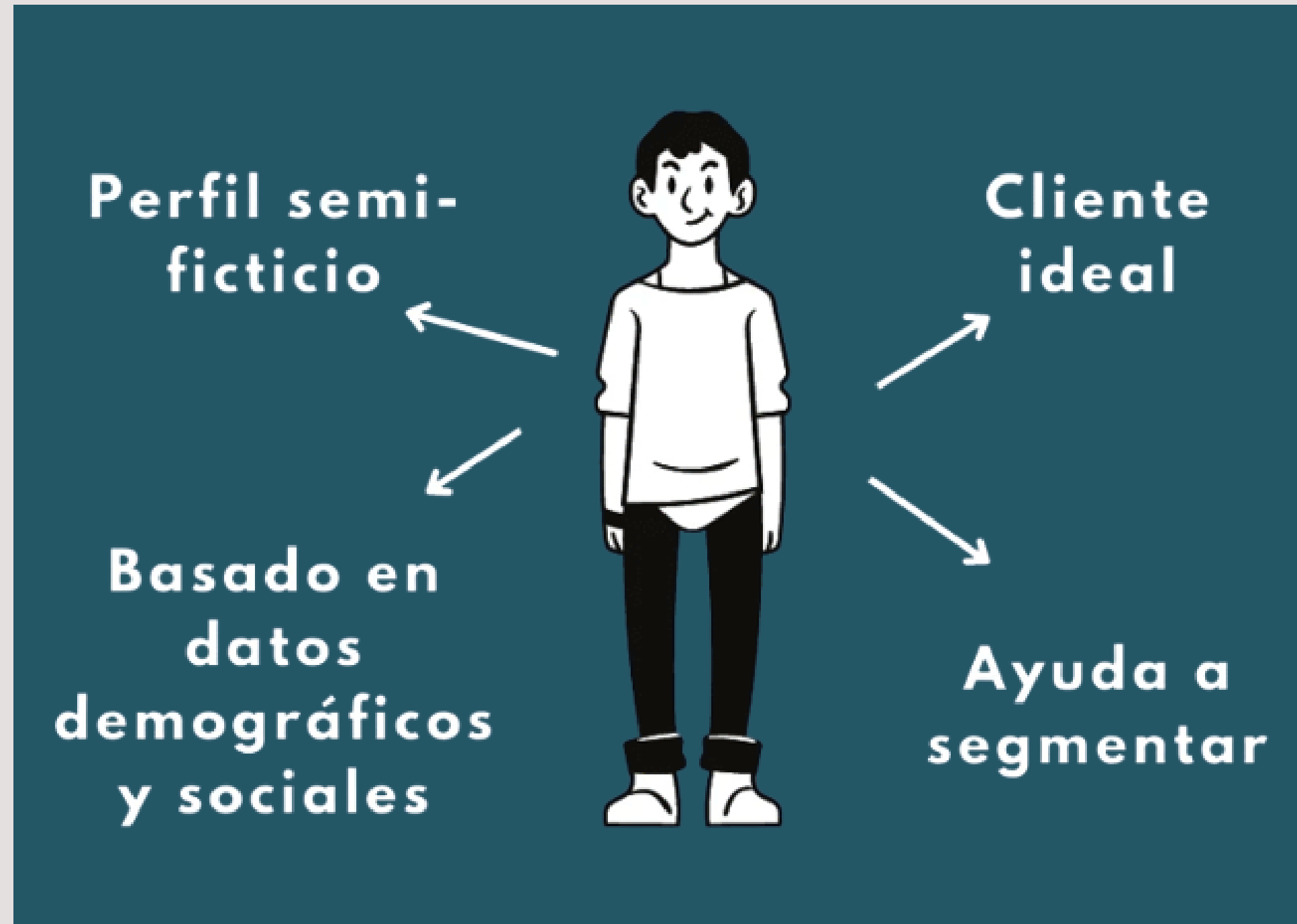
3 EXTERNO

Hacer un análisis de la competencia y definir referentes



A partir de este paso, tenés que empezar a pensar tu conocimiento, como si fuera una empresa. Hacer un análisis sobre todo lo que ya tenés que está comunicando sobre lo que hacés y un análisis externo para saber cómo se comunican otras personas que hacen o saben sobre el mismo tema. Definir un referente ya sea del rubro o no.

Crear el perfil de tu Buyer Persona



DEMOGRAFÍA
COMPORTAMIENTO
ESTILO DE VIDA
HÁBITOS

¿Si trabajaras solo, cuál sería tu público? Establecer cada detalle del perfil de nuestros potenciales y actuales clientes, nos ayudará a entender que estrategias contenido y estilo de marca debemos crear.





OBJETIVOS

DEFINIR LA COMUNICACIÓN

CORTO PLAZO

1 / 2 meses

MEDIANO PLAZO

6 / 8 meses

LARGO PLAZO

Objetivo final

Los objetivos a establecer son 2: Del negocio y los propios de la comunicación. En cuanto a comunicación debes tener en cuenta que los de corto y mediano plazo se irán modificando a medida que realices acciones y evalúes los resultados.

1 CREAR LOGO



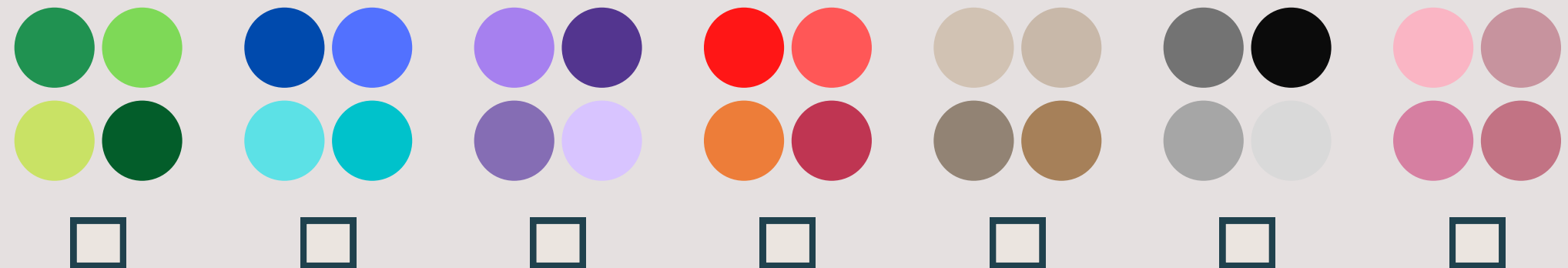
2 TIPOGRAFÍAS

Título principal

SUBTÍTULO PRINCIPAL

Lorem ipsum dolor sit amet, consectetur .

3 COLORES



4 SLOGAN

Brilla a tu manera

Mantené tu casa

Tu veterinario personal

Agencia de Comunicación

Arreglamos tu ropa, no la tires

Todo se puede lograr en canva.com desde una PC de manera muy simple y muy buena calidad.

¿QUÉ
DIGO?

DEFINIR qué quiero transmitir



¿CÓMO LO
DIGO?

- DEFINIR estilo de comunicación
Saludo, tono de voz, cadencia.
IMP: CLARA Y EFECTIVA
- DEFINIR tipos de comunicación en las que voy a hacer foco o cómo voy a trabajarlas de manera integral: **Venta - Posicionamiento de Marca - Educación** (para convertirme en referente)



CODIFICAR EL MENSAJE DE TAL FORMA QUE LLEGUE



CONSTRUCCIÓN DE MARCA PERSONAL

Proceso de crear una imagen profesional reconocible, considerándose a uno mismo como una marca comercial.

¿SEGUIMOS?

¡CONSULTÁ POR NUESTRAS CAPACITACIONES!

